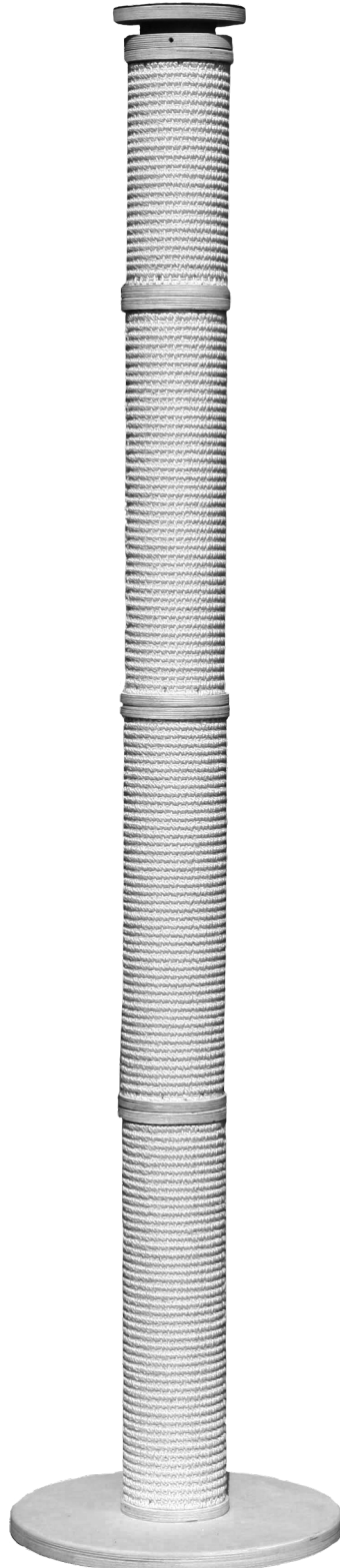
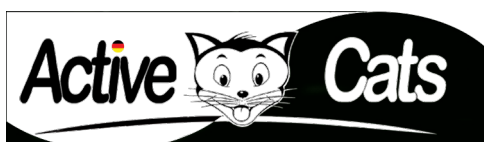


Einfacher Einzelbaum



AC-10700 Creme (Baige)

AC-20700 Schwarz (Black)



KatzenLandschaft.de
Wir schaffen Freiraum für Ihre Katze



ACHTUNG!

Wenn der Kratzbaum umkippt, können ernste oder lebensgefährliche Verletzungen die Folge sein. Um zu verhindern, dass dieser Kratzbaum umkippt, muss es mit der/den beige-packten Vorrichtung/ en zur Wand und Deckenbefestigung fest an der Wand und Decke verankert werden.

Schraube(n) und Dübel für die Wand sind nicht im Lieferumfang enthalten. Bitte benutzen Sie Befestigungsbeschläge die für die heimischen Wände geeignet sind. Bei diesbezüglichen Fragen den örtlichen Fachhandel zu Rate ziehen. Jeden Schritt der Anleitung sorgfältig befolgen.

System besteht aus:

1 x Boden 40 cm Ø	AC-90028	(Schwarz AC-90031)
3 x Stamm 60 cm	AC-90016	(Schwarz AC-90025)
1 x Deckenspanner mit 45 cm Stamm 14mm Stange	AC- 90018	(Schwarz AC-90027)
3 x Gewindestangen 10mm Ø 120mm länge mit Arretierung auf einer Seite	AC-90146	
1 x Schraube 10mm Ø 70mm länge für 4 mm Innensechskant Schlüssel	AC-90145	

Stämme Bitte nicht entsorgen, sie können wieder Aufbereitet werden. Für jeden Erneueren Stamm bekommen Sie einen Rabat von 10 % auf einen neuen Stamm.

CAUTION!

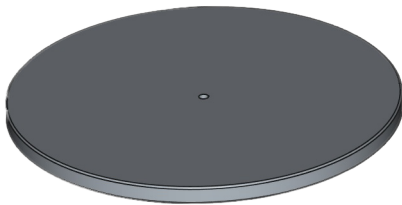
If the scratching post tips over, serious or life-threatening injuries may result. To prevent this scratching post from tipping over, it must be firmly anchored to the wall and ceiling using the enclosed wall and ceiling mounting device(s).

Screw(s) and wall plugs are not included. Please use fixing fittings that are suitable for domestic walls. If you have any questions, please consult your local specialist dealer. Follow each step of the instructions carefully.

System consists of:

1 x base 40 cm Ø	AC-90028 (Black AC-90031)
3 x trunk 60 cm	AC-90016 (Black AC-90025)
1 x ceiling tensioner with 45 cm stem and 14 mm rod	AC- 90018 (Black AC-90027)
3 x threaded rods 10mm Ø 120mm long with lock on one side	AC-90146
1 x screw 10mm Ø 70mm long for 4 mm hexagon socket wrench	AC- 90145

Please do not throw away the trunks; they can be reconditioned. For each renewed trunk, you receive a 10% discount on a new trunk.



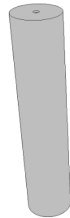
1 x Bodenplatte

1 x base plate



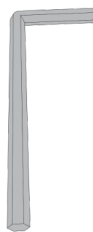
1 x Schraube
M10 x 70mm

1 x screw
M10 x 70mm



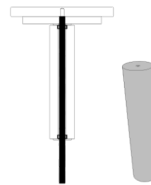
3 x Stamm 60cm

3 x trunk 60cm



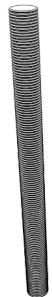
Innensechskant-
schlüssel

Allen key



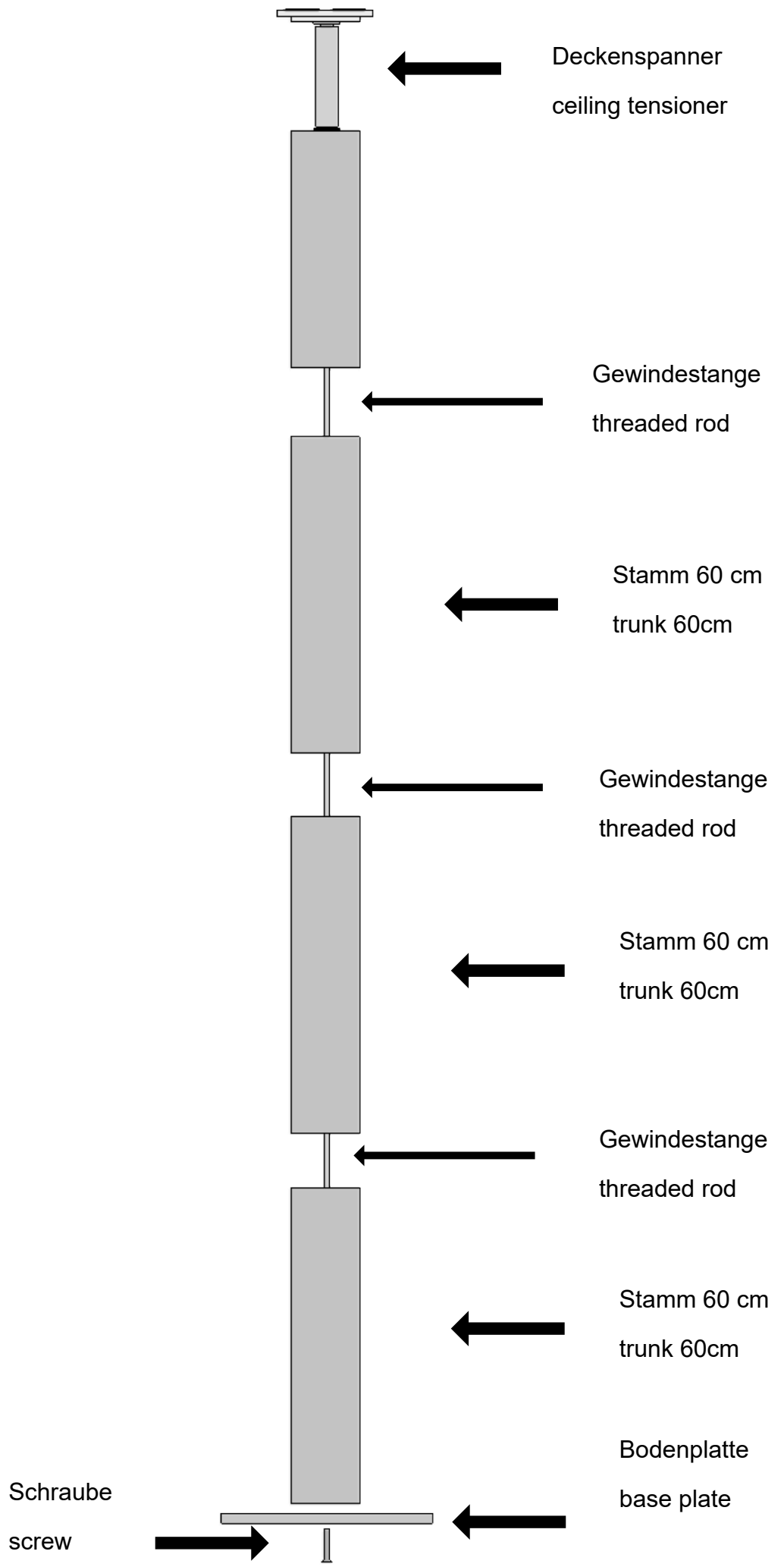
1 x Deckenspanner
Mit 45 cm Stamm

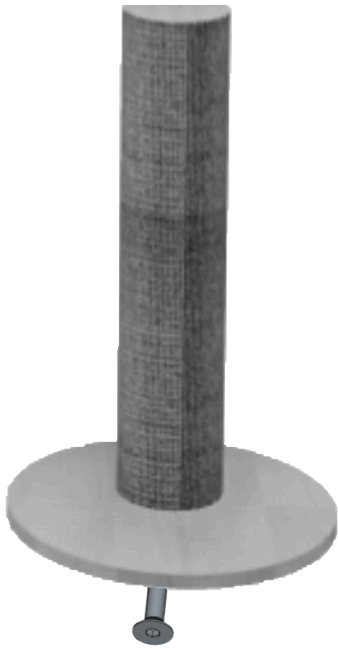
1 x ceiling tensioner
With 45 cm trunk



3 x Gewindestange
M 10 x 125mm

3 x threaded rod
M10 x 125mm





Punkt - 1



Punkt - 2



Punkt - 3

Deckenspanner

1. Schutzbezug Entfernen



3. Schutzbezug auf die passende Größe zuschneiden und wieder Anbringen

2. Mit Mutter höhe einstellen

Und Festziehen, so das der Kratzbaum Fest und Sicher steht



1. Remove protective cover

2. Adjust the height with the nut and tighten it so that the scratching post stands firmly and securely

3. Cut the protective cover to the appropriate size and reattach it.